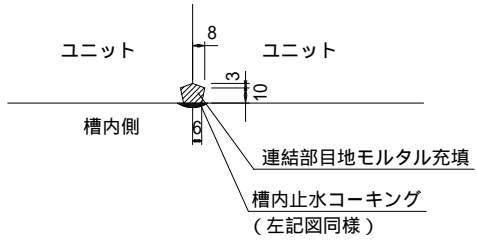
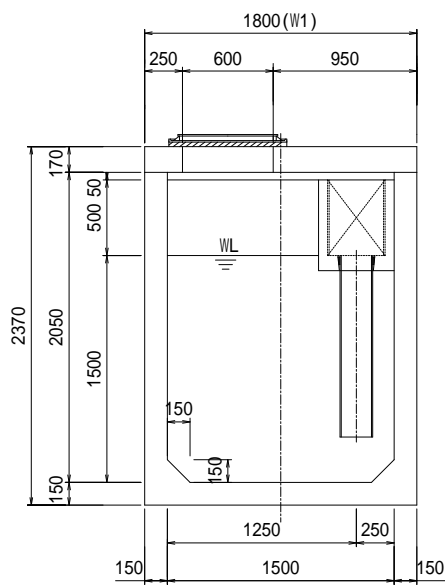


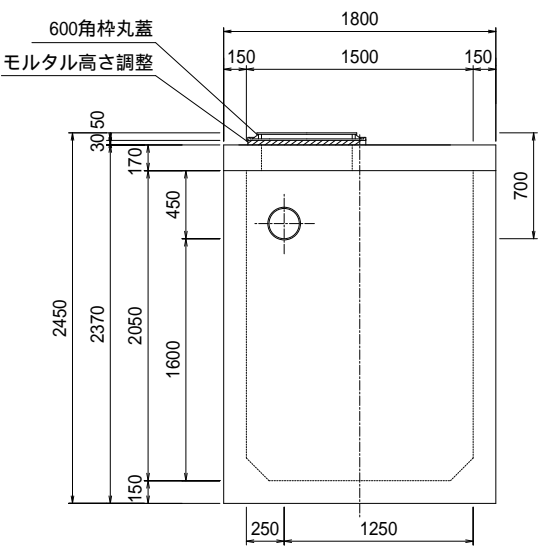
ユニット連結部縦目地詳細図



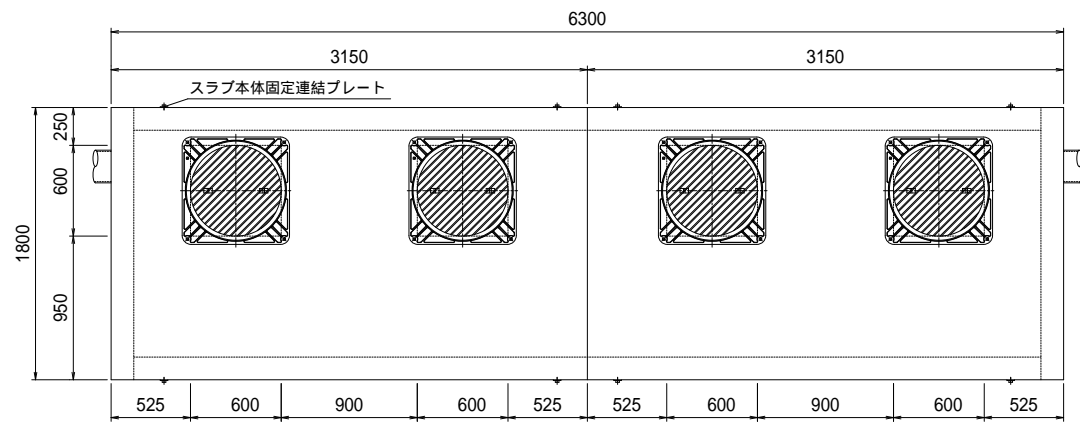
第1槽内断面図



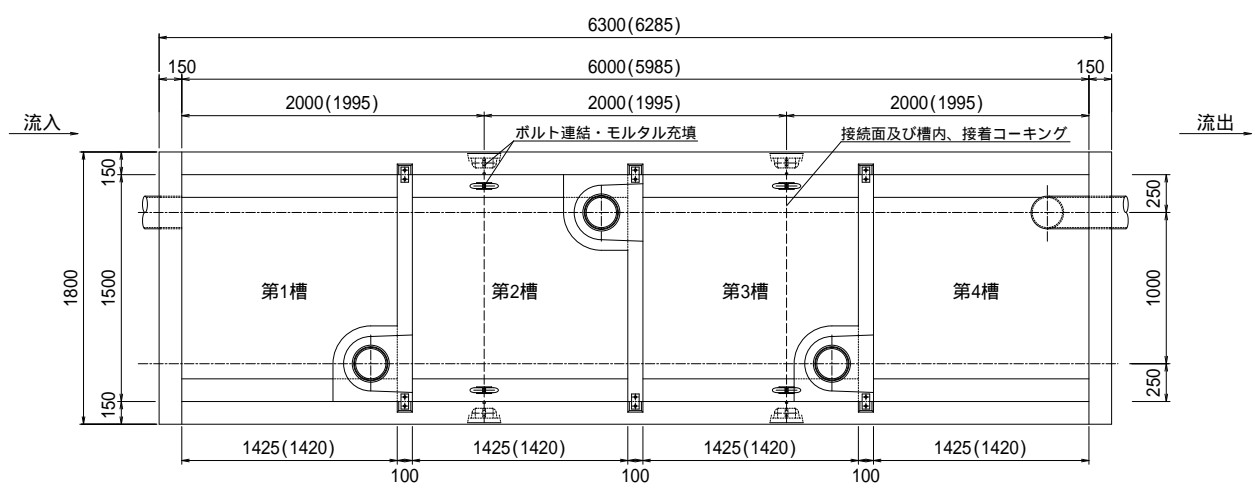
流入側正面図



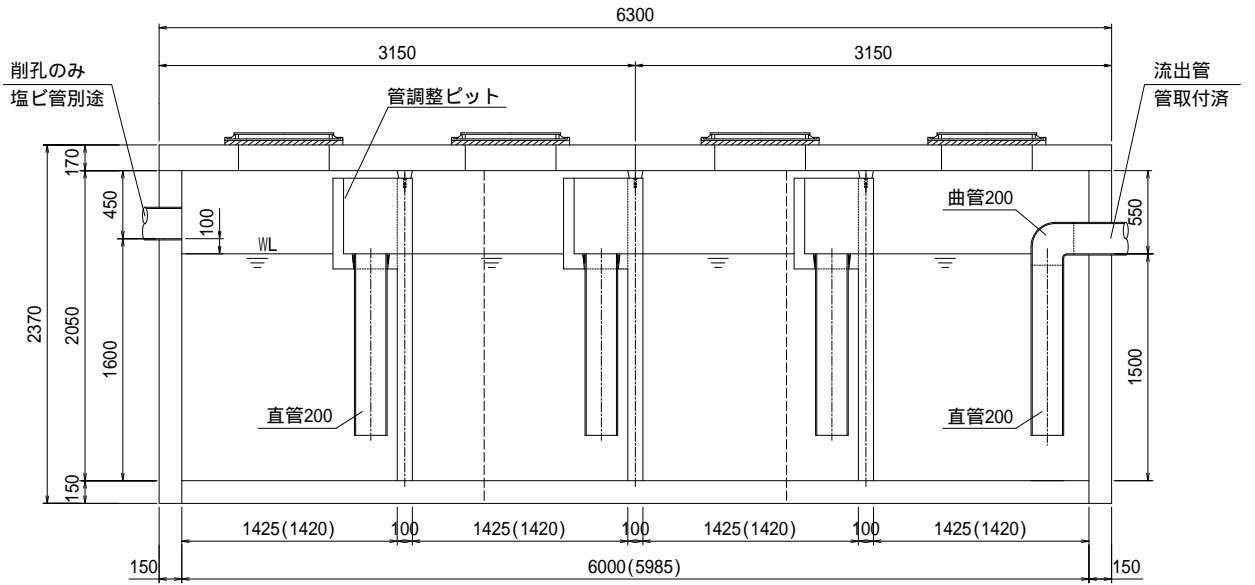
平面図



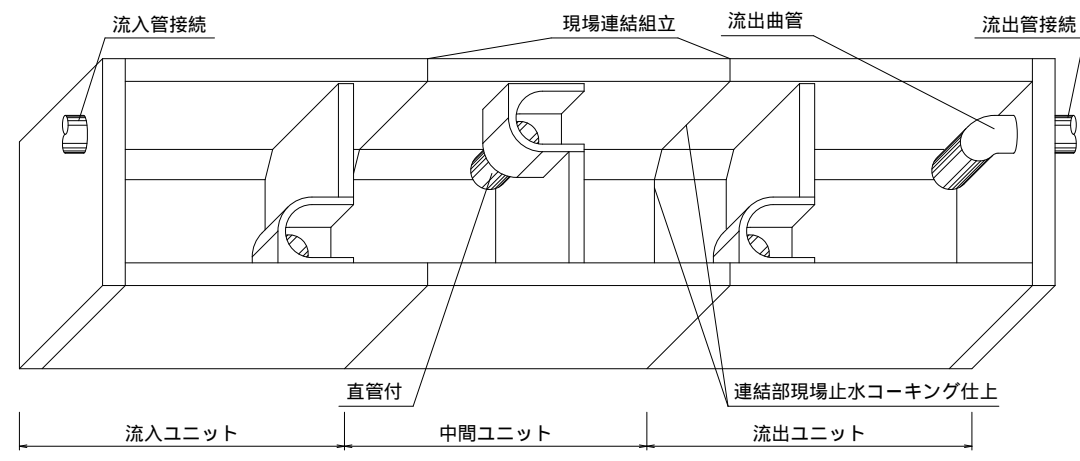
平面断面図



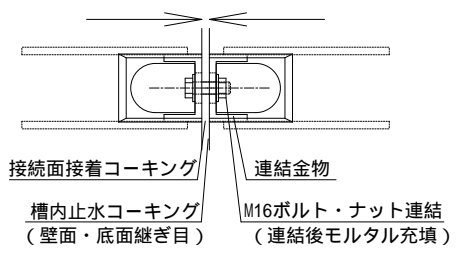
側面断面図



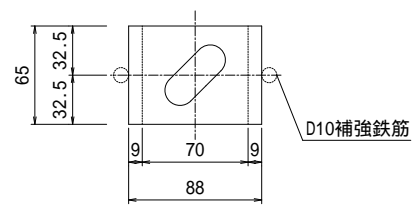
現場組立参考図



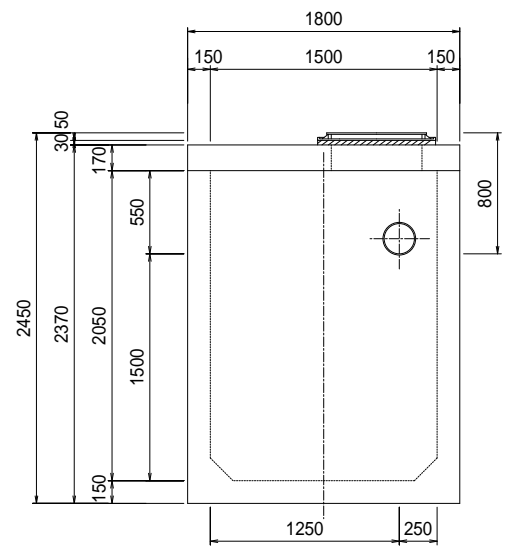
ユニット連結部詳細図



連結金物詳細図



流出側正面図



() 内寸法は部品長の実寸です。ユニット連結時のパッキン及び接着剤での伸びが(0～15mm)出ますので考慮下さい。(スラブ版は若干長くなります。)

油水分離槽仕様表

適応管サイズ		塩ビ管 VU-200			
流入管底高		槽内底 1600H			
流出管底高		槽内底 1500H			
有 効 容 量 (m3)	第1槽	3.14	(m3)		
	第2槽	3.14	(m3)		
	第3槽	3.14	(m3)		
	第4槽	3.14	(m3)		
	合 計	12.56	(m3)		
重 量 (kg)	流入ユニット	1基	6587		
	中間ユニット	1基	5161		
	流出ユニット	1基	6587		
	スラブ版	2枚	4040		
	合 計		22375	(kg)	
600角枠丸蓋		4枚	(T-25)		
連結用金物類		一式	(プレートボルト・ワッシャー・ナット)		
トラップ管		1本	(取付済)		
高さ調整桎		別途協議	(要・不要・指定H)		

貸出品

吊り金具・施工治具	
詳細は別途「施工用道具説明書」をご確認ください	

別途現場手配品

コーキング	コーキング 剤13本・コーキング ガン
玉掛け用具	ワイヤー・シャックル

特 記	花 沢 建 材 工 業 株 式 会 社	図 名		油水分離槽 AQ-151420		
				縮 尺	1/50	図 面
						0906-2026 製 図